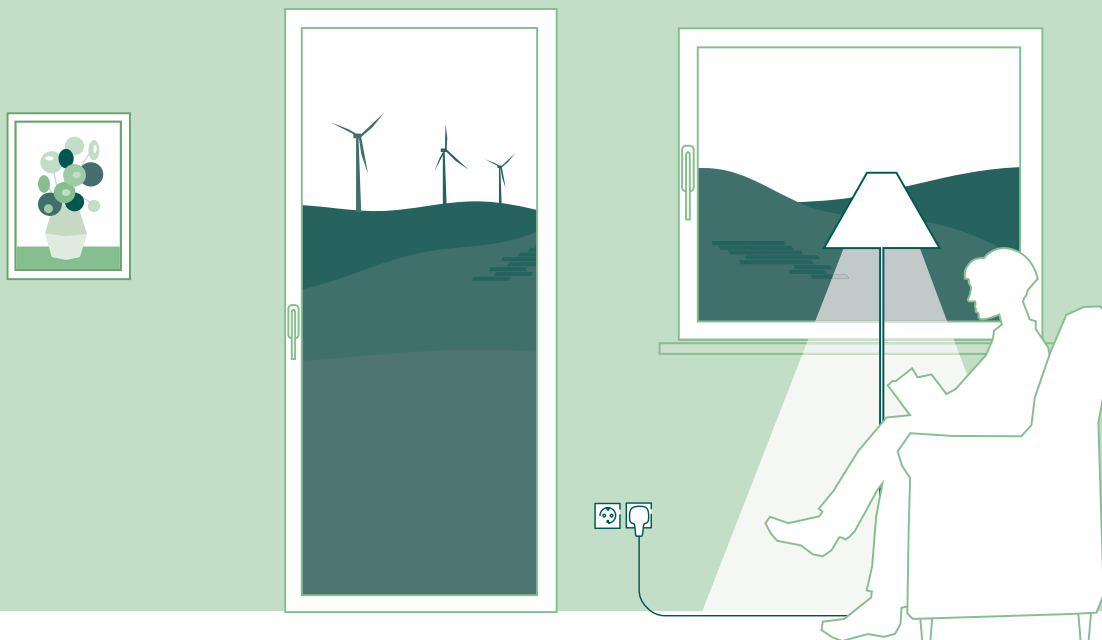


# Ihre Region, Ihr Strom.

  
**Nah &  
Grün**  
tarif



Mit dem exklusiven **Nah & Grün-Tarif** beziehen Sie zertifizierten Ökostrom. So leisten Sie einen aktiven Beitrag zum Klimaschutz.

- Exklusives Angebot für Anwohner\*innen unserer Wind- oder Solarparks
- Lokaler Anwohner-Stromtarif mit Wechselprämie
- Günstiger als der Grundversorger
- 100 Prozent Ökostrom aus erneuerbaren Energien

Mit unseren **Nah & Grün-Produkten** beteiligen wir Bürger\*innen an der Energiewende.

 **ABO  
ENERGY**

Für Anwohner\*innen unserer Wind- oder Solarparks haben wir ein exklusives Angebot entwickelt: den Nah & Grün-Tarif. Sobald unser Projekt am Netz ist, bietet unser Partner GGEW einen Ökostrom-Tarif an, mit dem Sie fortan grünen Strom nutzen können. Als Anwohner\*innen profitieren Sie von einer Wechselprämie.

## So funktioniert der Nah & Grün-Tarif:

1. Tarifrechner der GGEW unter [www.ggew.de/services/tarifrechner](http://www.ggew.de/services/tarifrechner) aufrufen
2. PLZ und Stromverbrauch angeben
3. Nah & Grün-Tarif auswählen
4. Startdatum wählen und Stromtarif abschließen
5. Wenn möglich, kündigt GGEW Ihren bisherigen Stromvertrag
6. Lieferzeit beginnt nach Ablauf Ihres alten Stromvertrags
7. Wechselprämie sichern und langfristig vom günstigen Nah & Grün-Tarif profitieren



## Vorteile des Nah & Grün-Tarifs:

Preisgarantie\* bis zu 24 Monate



100 Prozent zertifizierter Ökostrom (vorrangig aus erneuerbaren Energien in Deutschland)



Wechselprämie (Kontingent und Höhe können variieren)



Sauberer und günstiger als der Tarif der Grundversorgung



\* Keine Gewähr für externe Preisänderungen wie Netzentgelte, Umlagen oder Steuern

**Haben Sie Interesse am Nah&Grün-Tarif? Dann sprechen Sie uns an!**

Wir stehen gerne für Ihre Rückfragen zur Verfügung.

[www.aboenergy.de/nahundgruen](http://www.aboenergy.de/nahundgruen)

Unser Partner:

**GGEW**  
WIR SIND ENERGIE.

**ABO**  
ENERGY