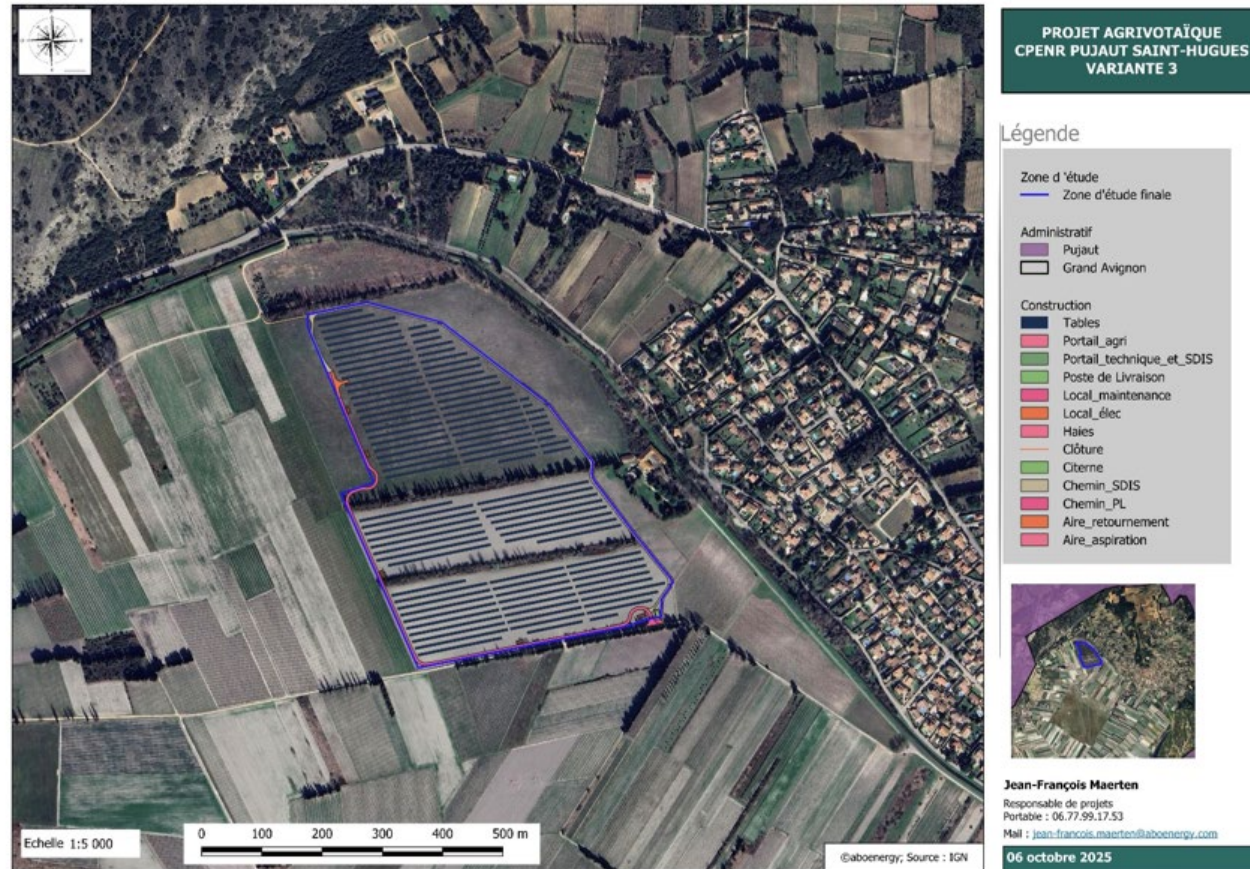


Variante 3 – Scénario final optimisé



La variante 3 constitue la version finale du projet, intégrant une approche ambitieuse sur le volet naturaliste tout en maintenant une production électrique satisfaisante. Les panneaux sont disposés de manière à optimiser l'exposition solaire et la densité reste cohérente afin de garantir la viabilité énergétique.

Sur cette version la distance inter-rangs passe de 5 m à 7.20 m et adapte la surface artificialisée pour réduire l'impact sur les sols et les zones sensibles.

ÉVITER

- ❖ Non-implantation dans les secteurs à enjeu fort
- ❖ Maintien des haies et lisières
- ❖ Conservation des zones sensibles

RÉDUIRE

- ❖ Espacement entre les tables
- ❖ Maintien des corridors écologiques
- ❖ Pieux battus

Réduction des impacts en phase chantier

- ❖ Planification des travaux hors période de reproduction des espèces sensibles
- ❖ Intervention encadrée par un écologue
- ❖ Adaptation du calendrier en fonction des enjeux identifiés (avifaune, reptiles, insectes)
- ❖ Balisage des zones à enjeux par un écologue
- ❖ Mise en place de mesures dites « biosécurités » afin d'éviter la propagation d'espèces invasives



Brosse pour laver des hottes et exemple de voie de circulation pour pré-démontage des hottes



- **Le projet fait l'objet d'un suivi environnemental sur plusieurs années**
- **Les résultats sont évalués régulièrement**
- **Des ajustements sont proposés si nécessaire**

▪ Amélioration des habitats

- Création d'une haie de 480 m
- Renforcement des haies existantes si nécessaire
- Gestion différenciée en fonction des espèces
- Création de zone refuges

▪ Mesures spécifiques espèces

- Aménagements ciblés
- Adaptation du calendrier des travaux

▪ Suivi écologique

- Suivi sur plusieurs années (ajustement si nécessaire)
- Mesure adaptée en fonction de l'évolution des habitats et des espèces

▪ Comment se passe le suivi?

- ✓ Intervention d'un écologue indépendant
- ✓ Protocoles standardisés
- ✓ Rapports transmis aux services de l'État
- ✓ Possibilité d'ajustement des pratiques de gestions et agricoles



Exemple de création de gîte artificiel pour l'herpétofaune
Photo : Artifex, 2023



Aménagement du soubassement du poste de livraison au sein d'une centrale photovoltaïque au sol (L3)
Yoann Blanchon (ARTIFEX), 2024



Individu de Lézard ocellé dans les anfractuosités au pied du poste
Yoann Blanchon (ARTIFEX), 2024



- Site d'étude
 - Aire d'étude immédiate (50 m)
- Observations d'Outarde canepetière
- ✳ Outarde canepetière (reproduction)
 - Outarde canepetière (regroupement postnuptial)

- Le site est un milieu agricole déjà exploitée
- Les enjeux sont localisés et identifiés
- Certaines zones présentent une sensibilité particulière
- Le projet est conçu en tenant compte de ces éléments
- Gestion du couvert végétal déterminante



AVIFAUNE

- Présence d'espèces patrimoniales
- Fonction de zone de chasse /transit
- Sensibilité saisonnière



Autres espèces

- Reptiles /insectes
- Chauves souris



Habitats

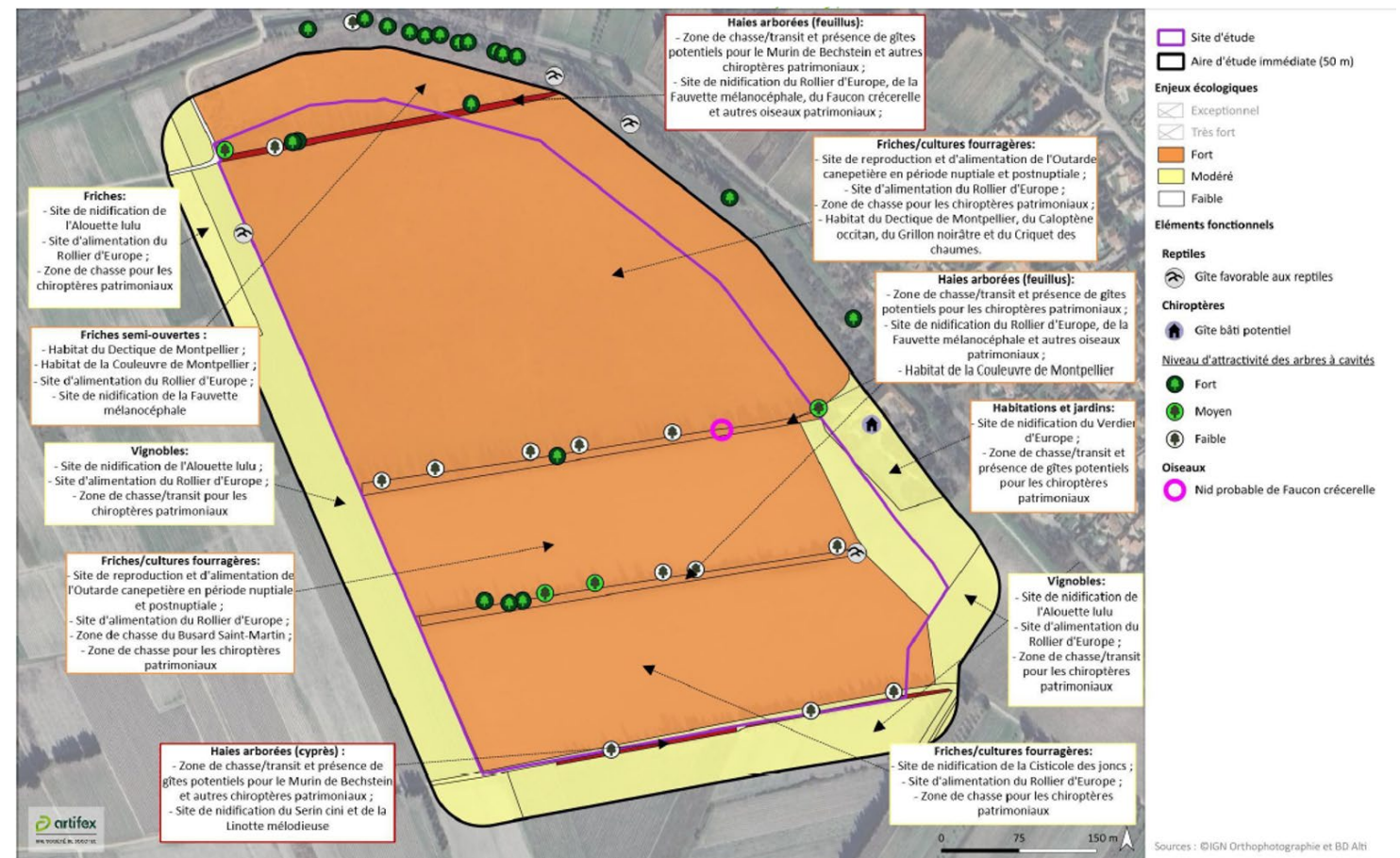
- Milieux agricoles ouverts
- Haies et lisières dans un rôle fonctionnel



Alignement de Peupliers et de Cyprés sur le site d'étude
Alexandra Fel (ARTIFEX), 06-04-2021



Plantation de Colza sur le site d'étude
Alexandra Fel (ARTIFEX), 26-05-2021



Sources : ©IGN Orthophotographie et BD Alti

